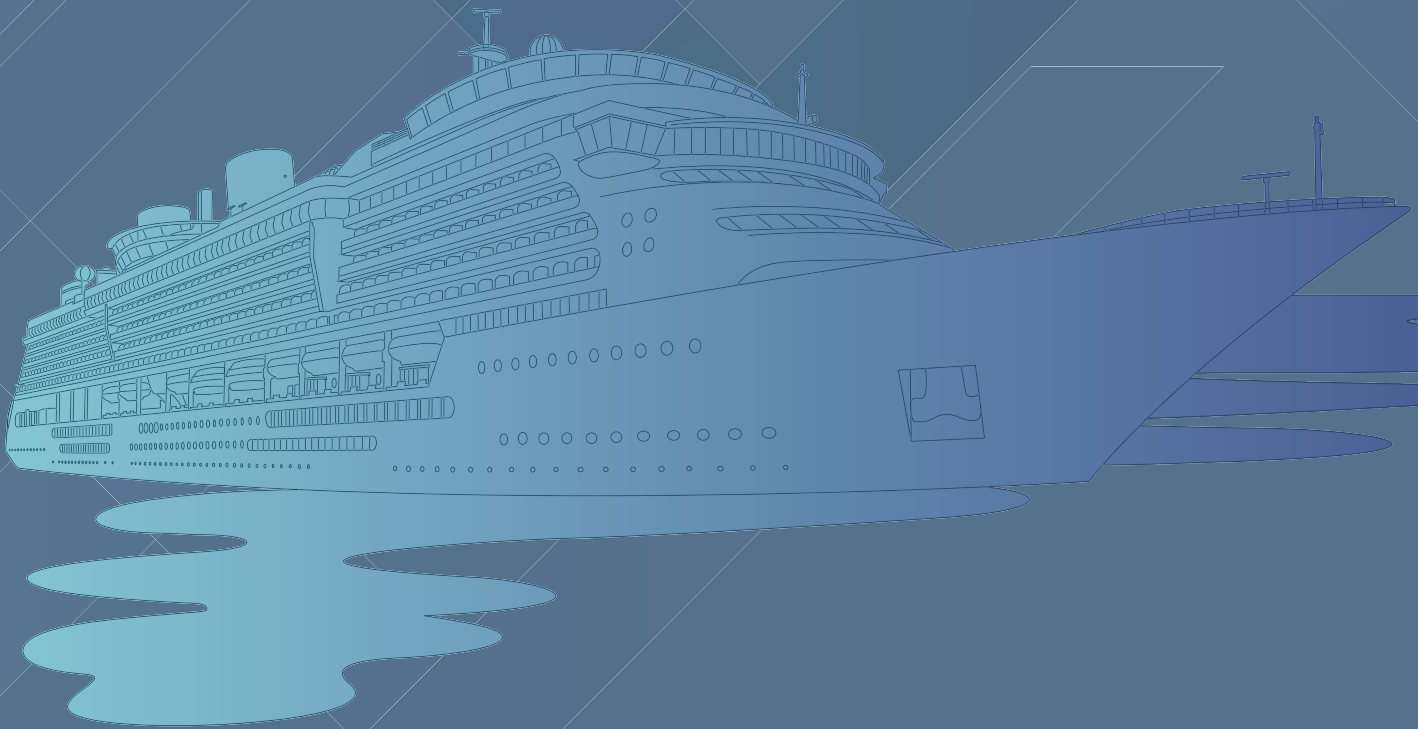




桐生アドバンステック株式会社
<https://kiryuadtech.net>

2019総合カタログ

2019 comprehensive version





企業 理念

当社は「創意と熱意で社会の発展に尽くす」を企業理念とし、
価値ある商品を提供することで、社会に貢献してまいります。

会社 概要

商号	桐生アドバンステック株式会社
所在地	〒525-0014 滋賀県草津市駒井沢町207-4
設立年月日	2015年8月1日
資本金	1000万円
役員	代表取締役社長 田家 金重
事業内容	LED船舶照明、防爆照明の開発・輸入・販売 LEDパネルライト、及び制御の開発・生産・販売

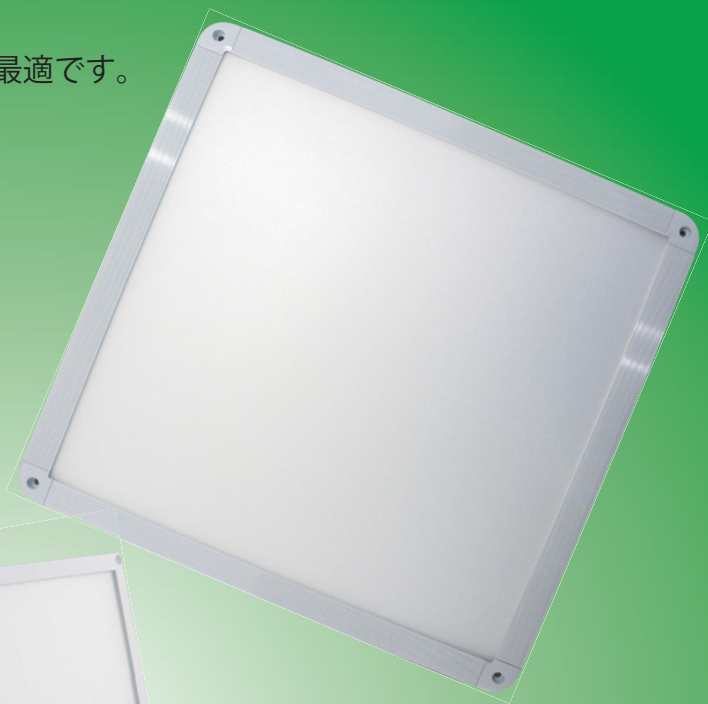
目次

会社概要	1
目次	2
既存製品・LED 製品比較表	3
玉交換一覧表	5
厚生労働省型式検定合格製品	6
探照灯	8
デッキライト	15
クレーン・港用照明	24
LED カーゴライト・電球	30
工事不要 LED 蛍光灯	32
パネルライト	33
パネルライト制御	36
防水型蛍光灯灯具	37
白熱電球器具	38
その他照明器具	39
集魚灯	41
防爆灯	45
一般照明 パネルライト	66
一般照明 蛍光灯	68
一般照明 水銀灯代替 LED 照明	69
一般照明 水銀灯代替 LED 投光器	72
設置写真	74
法令基準規格表	77
投光器施工取扱説明書	78
蛍光灯施工取扱説明書	79

LED製品

パネルライト、工事不要蛍光灯

事務所、介護センター、商業施設への提案に最適です。



*商品とスマートフォンの厚み比較

薄型設計

外置きタイプ **11** mm
調光対応

LED導光板シーリングライト

均一発光を実現し、調光に対応

内蔵タイプが必要な場合は別途ご相談ください

IEC振動クリア

LED製品 薄型パネルライト (外電源)

- 薄型導光板タイプLEDシーリングライト
- 暗部のない均一な面発光
- 電源外置きタイプ
- 薄型・天井直付け

KR-EP5353-60P/6060-60P

従来蛍光管20W 3灯/4灯相当

※ 製品により消費電力削減の数値は変わります。

製品画像		製品仕様			
		消費電力(W)	58W	全光束	5300Lm/6000Lm
		寸法(mm)	530 × 530 × 11mm 602 × 602 × 11mm	従来品相当	20W*3灯/20W*4灯
		重量	2.7kg/3.7kg	配光角度	110°
		入力電圧	AC 100~240V	色温度	5500K
		使用環境温度	-25℃~+45℃	設計寿命	40,000h
		周波数範囲	50Hz / 60Hz	調光	○
		配線図			

KR-EP12030-60P

従来蛍光管40W 2灯相当

※ 製品により消費電力削減の数値は変わります。

製品画像		製品仕様			
		消費電力(W)	58W	全光束	6000Lm
		寸法(mm)	1200 × 315 × 11mm	従来品相当	40W*2灯
		重量	5.0kg	配光角度	110°
		入力電圧	AC 100~240V	色温度	5500K
		使用環境温度	-25℃~+45℃	設計寿命	40,000h
		周波数範囲	50Hz / 60Hz	調光	○
		配線図			

LED製品 LED蛍光灯 IEC振動テストクリア

工事不要蛍光管(ラピッド、電子インバーター、グロー対応)

KR-JSS120-6KG13

従来蛍光管40W相当

※ 製品により消費電力削減の数値は変わります。

製品画像	製品仕様			
		消費電力(W)	18W	全光束
寸法(mm)		Φ26.5 x 1198mm	従来品相当	40W
重量		340g	口金	G13
入力電圧		AC 90~264V	色温度	6000K

KR-GL2FT-9W/GL4FT-18W (グロー対応)

従来蛍光管20W/40W相当

※ 製品により消費電力削減の数値は変わります。

製品画像	製品仕様			
		消費電力(W)	9W/18W	全光束
寸法(mm)		Φ26.5 x 580mm/Φ26.5 x 1198mm	従来品相当	20W/40W
重量		140g/240g	口金	G13
入力電圧		AC 90~264V	色温度	6000K



※全光束はLEDlmです。

※法定対応年数を越えた蛍光灯器具は工事が必要な場合があります、交換をお勧めします。対応安定器であっても一部点灯しない場合があります。

※2灯用の照明器具の場合は、一般の蛍光灯と本製品を混ぜて取り付けたり、他社の直管形LED照明と混ぜて取り付けると故障の原因となるため、必ず2本同時に交換してください。

KR-YS00-P5202



KR-YS00-P5201

水銀灯代替 LED 照明 玉交換タイプ

50W 高照度達成 7500Lux/1m

大型看板、工場、倉庫、船舶などの高天井に最適
防水防塵規格 IP65 なので屋外、屋内のどちらでも使用可能です。

代替品

ビーム角度の選択可能

消費電力 50W で
水銀灯 400W 代替
白熱球 500~1000W 代替
BHRF 750WH HID / RF 110V900WH(白熱球)
60° / 160°

高効率 200lm/W
LED 使用

ビーム角度
60° / 160°

電源内蔵

塩害対応
IP65

使用環境温度
-25°C~+45°C

KR-YS00-P5201

KR-YS00-P5202

- IP66防水、防塵、耐塩害、振動など様々な性能試験をクリア。
- 過酷な環境下での使用を可能に。
- 高輝度LED素子で、消費電力を従来照明の※約1/7以下に抑えました。

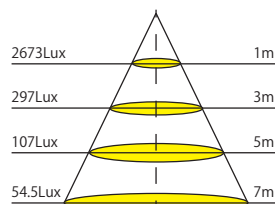
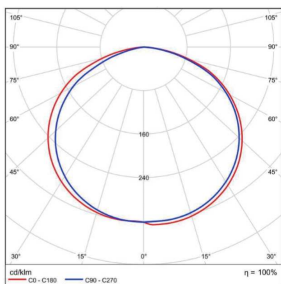
※ 製品により消費電力削減の数値は変わります。

製品画像		製品仕様			
	消費電力(W)	50W	全光束	9000Lm/7000Lm	
	寸法(mm)	Φ165 x 231mm/Φ165 x 190mm	従来品相当	400W	
	重量	約1.1kg	演色性	Ra 80	
	入力電圧	AC 100~240V	色温度	5500K	
	使用環境温度	-25℃~+45℃	配光角度	160°/60°	
	IP	IP66	口金	E39	
	周波数範囲	50Hz / 60Hz			
	規格準拠	■ CNS14335 / 14165 IP66テスト ■ CNS 8886塩害試験			

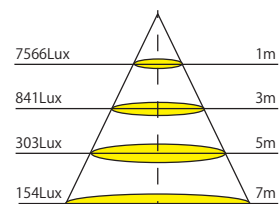
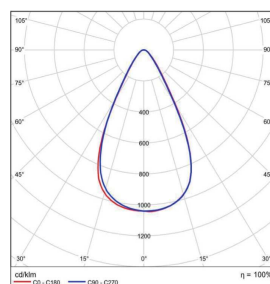
KR-YS00-P5201
cd:2673cd

KR-YS00-P5202
cd:7566cd

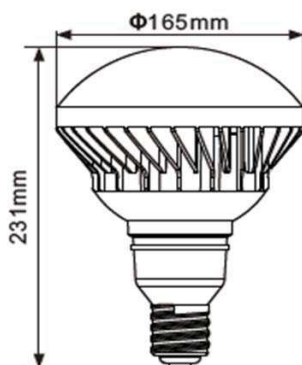
KR-YS00-P5201



KR-YS00-P5202

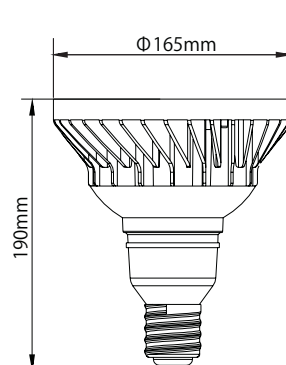


KR-YS00-P5201



※ 密閉環境では使えません。
 ※ 従来照明と混載できません。

KR-YS00-P5202



※ 密閉環境では使えません。
 ※ 従来照明と混載できません。

LED製品 従来蛍光灯代替



防水

耐塩

防塵

KR-TLTP222W

蛍光管40W相当

製品画像		製品仕様			
	消費電力(W)	22W	全光束	2200Lm	
	寸法(mm)	662 x 72.4 x 87.3mm	従来品相当	40W	
	重量	約1.75kg	演色性	Ra 80	
	入力電圧	AC 100~240V	色温度	5000K	
	使用環境温度	-25℃~+40℃	配光角度	200°	
	IP	IP66	周波数範囲	50Hz / 60Hz	

KR-TLTP550W

蛍光管40W2灯相当

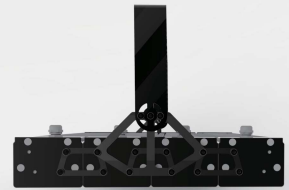
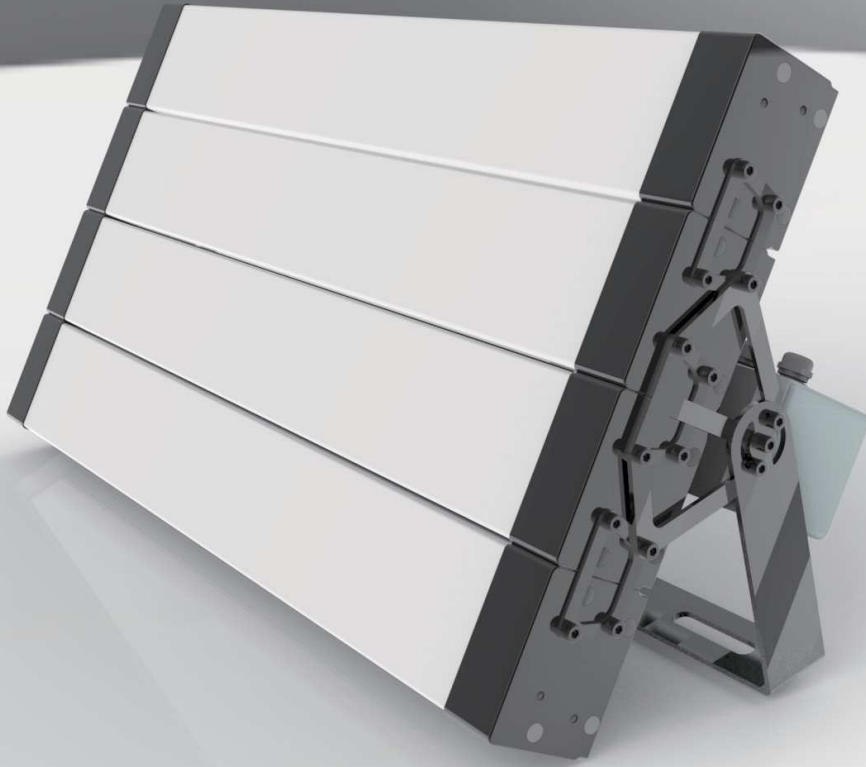
製品画像		製品仕様			
	消費電力(W)	50W	全光束	5000Lm	
	寸法(mm)	1274 x 83.7 x 86.5mm	従来品相当	40W2灯	
	重量	約2.25kg	演色性	Ra 80	
	入力電圧	AC 100~240V	色温度	5000K	
	使用環境温度	-25℃~+40℃	配光角度	200°	
	IP	IP66	周波数範囲	50Hz / 60Hz	

KR-TLTP4100W

水銀灯400W相当

製品画像		製品仕様			
	消費電力(W)	100W	全光束	10000Lm	
	寸法(mm)	1274 x 83.7 x 86.5mm	従来品相当	400W	
	重量	約2.25kg	演色性	Ra 80	
	入力電圧	AC 100~240V	色温度	5000K	
	使用環境温度	-25℃~+40℃	配光角度	200°	
	IP	IP66	周波数範囲	50Hz / 60Hz	

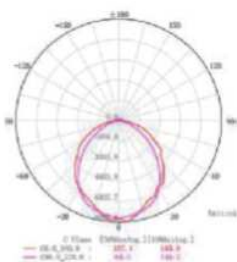
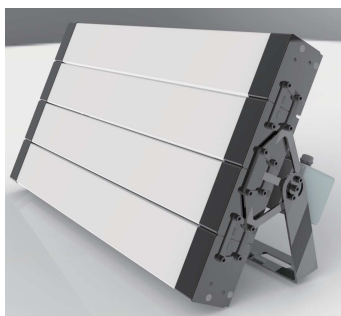
水銀灯代替屋内外対応投光器



KR-PVFL10060K

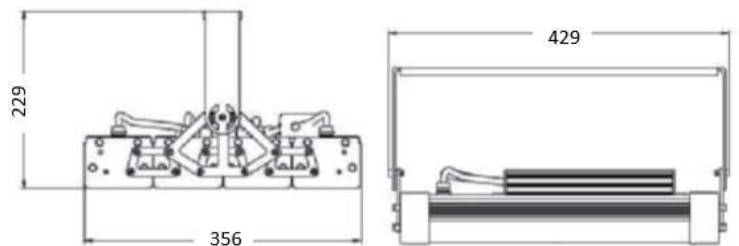
水銀灯400W相当

製品画像



製品仕様

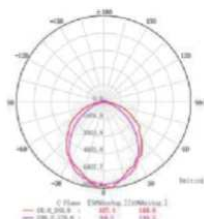
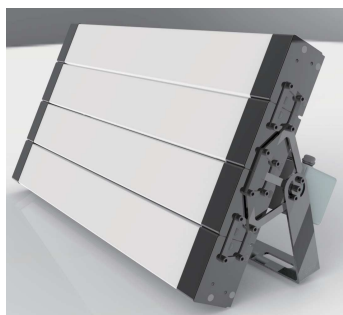
消費電力(W)	100W	全光束	12000Lm
寸法(mm)	429 x 356 x 229mm	従来品相当	400W
重量	約6kg	演色性	Ra 80
入力電圧	AC 100~240V	色温度	5000K
使用環境温度	-25°C~+50°C	配光角度	120°
IP	IP65	周波数範囲	50Hz / 60Hz



KR-PVFL14060K

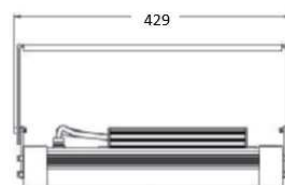
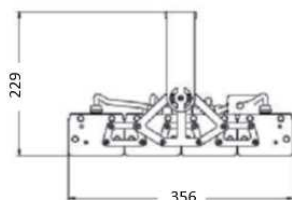
水銀灯400W相当

製品画像



製品仕様

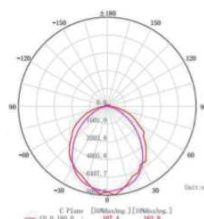
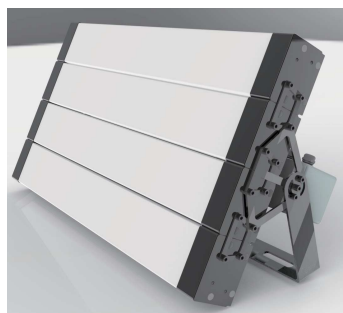
消費電力(W)	140W	全光束	16800Lm
寸法(mm)	429 x 356 x 229mm	従来品相当	400W
重量	約6kg	演色性	Ra 80
入力電圧	AC 100~240V	色温度	5000K
使用環境温度	-25℃~+50℃	配光角度	120°
IP	IP65	周波数範囲	50Hz / 60Hz



KR-PVFL20060K

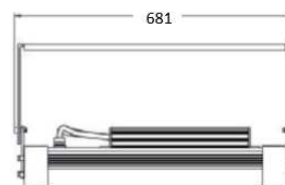
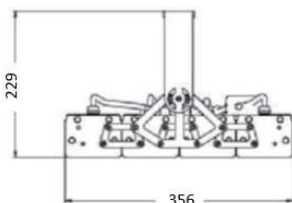
水銀灯700W相当

製品画像



製品仕様

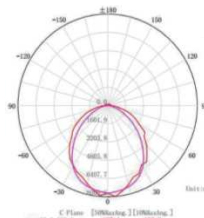
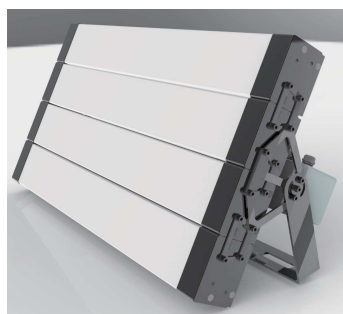
消費電力(W)	200W	全光束	24000Lm
寸法(mm)	681 x 356 x 229mm	従来品相当	700W
重量	約9.5kg	演色性	Ra 80
入力電圧	AC 100~240V	色温度	5000K
使用環境温度	-25℃~+50℃	配光角度	120°
IP	IP65	周波数範囲	50Hz / 60Hz



KR-PVFL40060K

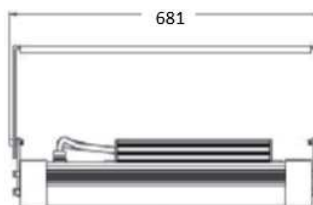
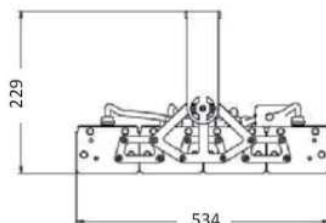
水銀灯2000W相当

製品画像



製品仕様

消費電力(W)	400W	全光束	48000Lm
寸法(mm)	681 x 534 x 229mm	従来品相当	2kW
重量	約14.5kg	演色性	Ra 80
入力電圧	AC 100~240V	色温度	5000K
使用環境温度	-25℃~+50℃	配光角度	120°
IP	IP65	周波数範囲	50Hz / 60Hz





桐生アドバンステック株式会社

事業内容

LED船舶照明、防爆照明の開発・輸入・販売
LEDパネルライト、及び制御の開発・生産・販売
車用フォグランプの開発・販売

〒525-0014 滋賀県草津市駒井沢町207-4

TEL: 077-599-3690

FAX: 077-599-3692

URL: <https://kiryuadtech.net>

- 外観、仕様は改良のため変更する事がありますのでご了承ください。
 - 商品の色は、印刷の具合で実物と若干異なる場合があります。
- このカタログの内容は2019年4月現在のものです。

