



京鴻檢驗科技股份有限公司

地址：雲林縣二崙鄉尖厝崙 170 號
電話：+886 5 599 0970 代表號 傳真：+886 5 598 5199
E-mail：jh.lab@msa.hinet.net 網址：<http://www.jhet.com.tw/>

發行日期：104 年 12 月 16 日

報告編號:15-0789-01

第 (1) 頁共 (6) 頁

筐体耐塵、防水IP等級試験レポート

IP Testing Report



Testing Laboratory

1888

1. このレポートはトータル 6 ページで、分けて使用すると無効になる。
2. このレポートは我実験室の許可を貰えないと掲載使用できません。
3. このレポートに掲載事項は、広告、出版物や商品推薦販売用には使えません。
4. このレポートは“弊社の印鑑”がないと無効になる。
5. このレポートは試験されたサンプルだけ責任を持つこと。



筐体耐塵、防水IP等級測定レポート

依頼会社：玉景科技有限公司
依頼会社の住所：新北市土城區忠承路 117 號 8 樓
産品名：投光燈
型番/商標：YS00-PAR5201 額定輸入電壓
負荷規格：LEDモジュール 40W × 1 PCS
定格入力電圧 / 周波数：AC 110V/220V / 60Hz
測定電圧 / 周波数：AC 220V / 60Hz
外觀尺寸：直径 160 mm × 高 220 mm
測定標準：CNS 14335、CNS 14165
受付日期：104 年 12 月 10 日
測定日期：104 年 12 月 15 日~104 年 12 月 16 日
測定スタッフ：黃朋泰
測定場所：京鴻檢驗科技股份有限公司
測定結果：IP66，測定結果は第 3 ページ参考してください



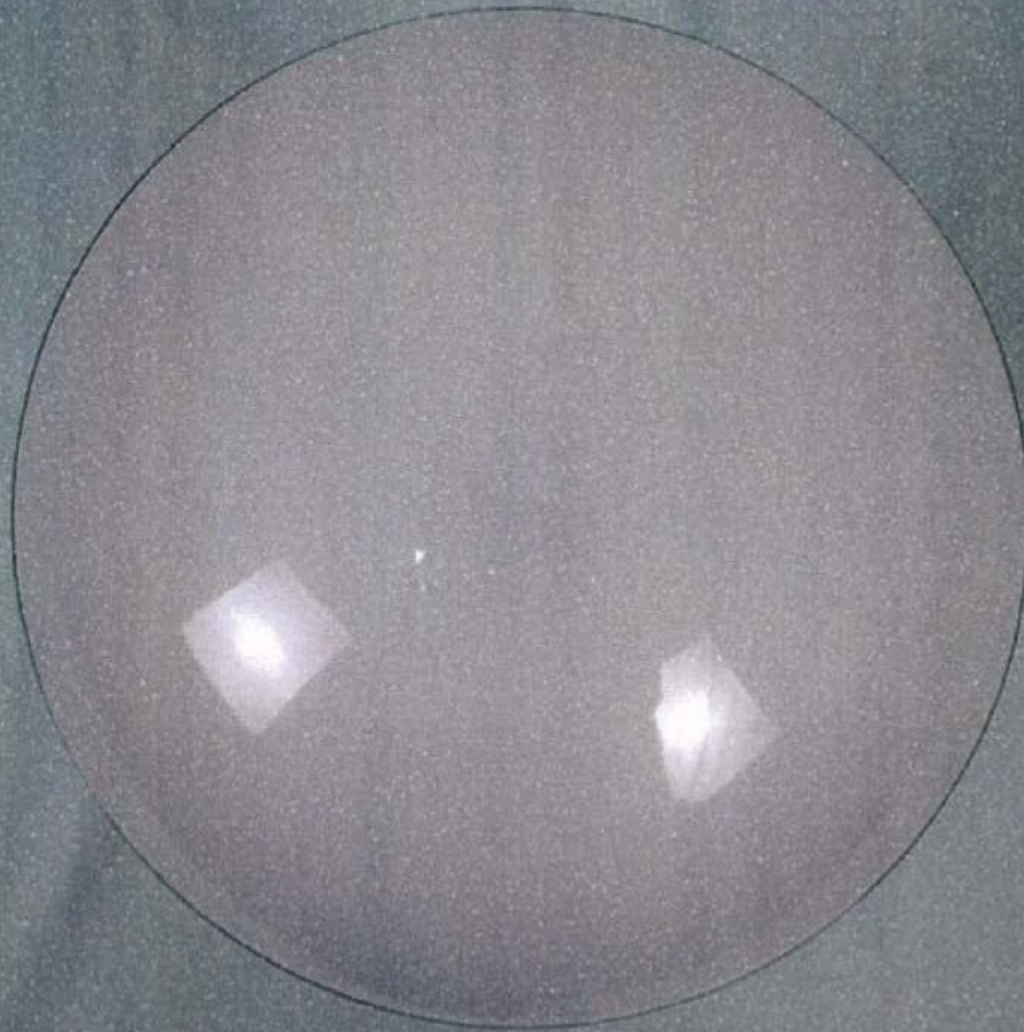
報告簽署人：陳祖龍



一、測定結果：灯具の筐体耐塵、防水 IP66レベルです。

二、下記は測定説明：

測定項目	測定レベル	測定標準	試験結果
外来固形物に対する保護等級 (じんあいの侵入があってはならない。針金での危険な箇所への接近に対して保護レベル)	IP6X	CNS 14335 【第 9 節】 CNS 14165 【第 11.4 節】 【第 12.2 節】 【第 12.3 節】 測定方法： 直径1.0mm、長100mm パリ無し測定線 筐体開ける所に押す或いは挿し込み。 測定圧力：1.0N±10%	規定に合います
		CNS 14335 【第 9 節】 CNS 14165 【第 13.1 節】 【第 13.4 節】 【第 13.6 節】 測定方法： (a) 器具は塵粉箱の外に掛けて、電源の定格電圧を動作温度までに動作します。 (b) 器具は点灯状態で、軽く塵粉箱内に入れます。 (c) 塵粉箱のドアを閉めます。 (d) タルカムパウダーを拡散できる送風機のスイッチをオンします。 (e) 一分間後、器具のスイッチをオフし及び冷却、3時間を測定します。この際タルカムパウダーは浮遊状態に維持します。	
水の浸入に対する保護等級	IPX6	CNS 14335 【第 9 節】 CNS 14165 【第 14.1 節】 【第 14.2.6 節】 【第 14.3 節】 測定方法： 器具は正常の環境及び定格電圧状態で恒温に至って後、スイッチをオフして測定を行います。 (a) ノズルの内径：12.5mm (b) 水流速：100L±5%/分 (c) 流入側の水圧：水の所定の流速を達成までに調節します (d) 水流の大小：ノズルの前端まで2.5m距離の部分、その水流直径約120mm (e) 試験筐体の表面積1m ² 流れ時間は1分間 (f) 最短測定時間は3分間 (g) ノズルから試験筐体表面までの距離は2.5～3m	規定に合います



試驗品正面



試驗品反面对面





IP6X 試驗

試驗結果



IPX6 試驗

試驗結果



使用儀器設備の名称 一覽表：

番号	儀器設備の名称	メーカー/ 型番	番 号	校正有効日期	備考
1	温度湿度気圧計	ISUZU / THB-36-MN7	GH-001	2016/01/04	
2	塵埃試験機 (PLC 圧力計)	NEW-FLOW / DT-3375	GH-005	2016/10/04	
3	耐水試験機	CHTEK	GH-006	免校	
4	IP 流量計組(一)	華基/W-12Z	GH-006-05	2016/04/12	
5	IP 流量計組(二)	華基/W-124	GH-006-06	2016/04/13	
6	IP 流量計組(三)	華基/TW-162	GH-006-07	2016/04/15	

以下空白

